

La pianificazione forestale che vorremmo

Incontro del Gruppo di lavoro di pianificazione forestale
Società Italiana di Selvicoltura e Ecologia Forestale

28 giugno 2018 ore 10 – 14

Scuola di Agraria, viale Fanin 44/46, Bologna (p.terra)



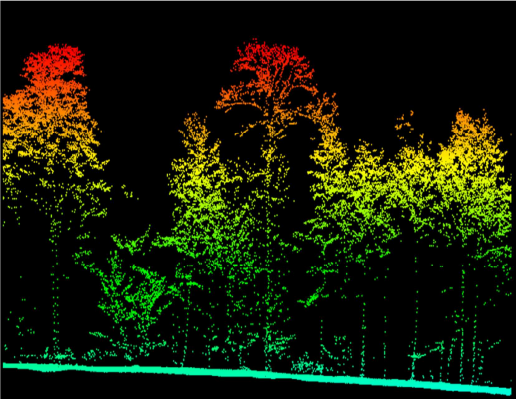
Il gruppo di lavoro Pianificazione forestale della SISEF (Società Italiana di Selvicoltura e Ecologia Forestale) invita ricercatori, docenti, tecnici e amministratori a una giornata di confronto sulla pianificazione forestale in Italia.

Questo incontro ha l'obiettivo di rendere il gruppo di lavoro di pianificazione forestale la sede per un confronto permanente tra ricercatori, docenti e tecnici. Un luogo dove scambiarsi buone pratiche pianificatorie attuate nei territori, facilitare la diffusione dell'innovazione dalla ricerca alla pratica, e proporsi come punto di contatto e di riferimento per i portatori di interesse che dovranno stabilire le future linee guida per la pianificazione e gestione forestale in Italia, a partire dall'applicazione del nuovo testo unico forestale.

PARTECIPAZIONE LIBERA E GRATUITA

Inviare la propria iscrizione (nome, cognome, ente di appartenenza) alla casella di posta fabrizio.ferretti@crea.gov.it **entro il 20 giugno.**

Informazioni sulla giornata



Solo il 15% delle foreste Italiane è soggetto a pianificazione di dettaglio. Inoltre le norme in materia di pianificazione sono ancora molto eterogenee all'interno del nostro paese. I nuovi servizi ecosistemici richiesti alle foreste devono essere attivamente inclusi nella pianificazione, a fronte però di una scarsa diffusione degli strumenti adatti a quantificarli e di un costo sempre crescente dei lavori di piano, che pone il problema del reperimento delle risorse necessarie a proprietari e enti pubblici amministratori.

Durante l'incontro saranno raccolte le esigenze delle varie professionalità presenti, decisi gli obiettivi a breve e medio termine del gruppo di lavoro, e proposte le attività concrete per conseguirli. Esempi di attività potranno essere:

- Raccolta "casi di studio" di buona pianificazione e "success stories", che raccontino situazioni potenzialmente paradigmatiche (possibilmente accompagnate dai documenti di piano effettivamente realizzati);
- Sintesi della normativa forestale regionale e delle caratteristiche ideali di una normativa e di procedimenti pianificatori omogenei tra regioni, aggiornando il lavoro di ProgettoBosco e del recente accordo interregionale sul prelievo legnoso;
- Proposte di software per la elaborazione di piani con caratteristiche omogenee di regione in regione, eventualmente integrato con software di analisi statistica, visualizzazione dati, ottimizzazione e proiezione delle dinamiche forestali;
- Azioni di comunicazione, es. cura della pagina wikipedia su "assestamento forestale" e raccolta di materiale per eventuali pagine web (es. per il sito del gruppo SISEF), newsletter sulla pianificazione in Italia (anche nel contesto del nuovo TUF in cui la pianificazione rappresenta un elemento chiave);
- Redazione di un articolo scientifico di review per tecnici sul tema land sharing / land sparing (cioè se sia meglio separare i servizi ecosistemici con comprese principalmente produttive e altre a stretta conservazione, oppure integrare tutte le funzioni sulla stessa area).
- Riflessione sulla didattica della pianificazione forestale e progettazioni di moduli formativi, esercitazioni o uscite comuni.

Per raggiungere il luogo della riunione:

In treno - stazione di Bologna Centrale, autobus 35 direzione Facoltà di agraria.

In auto - Tangenziale Uscita 8/bis (direzione CAAB).